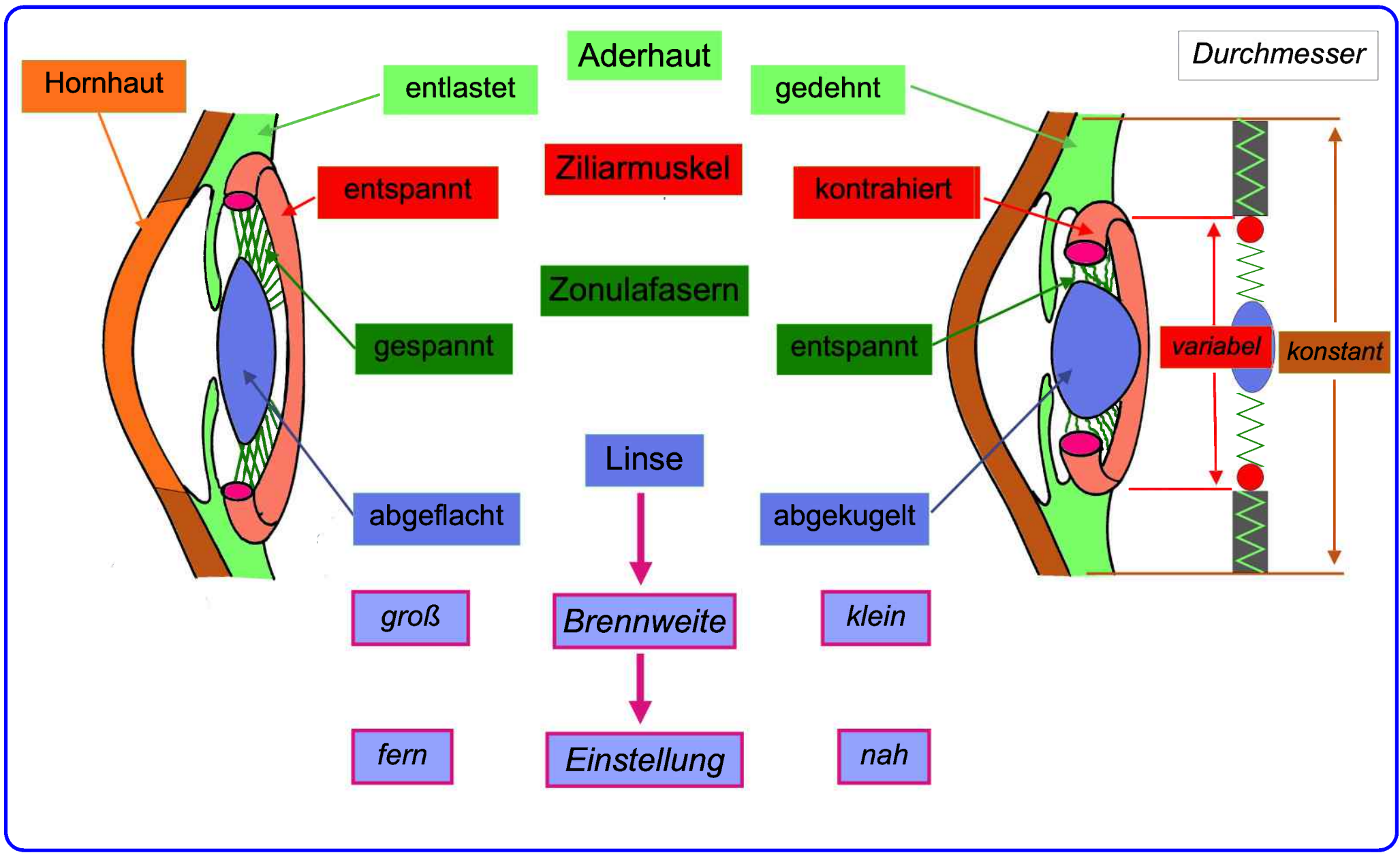


Akkomodation

Einstellungen der Linse

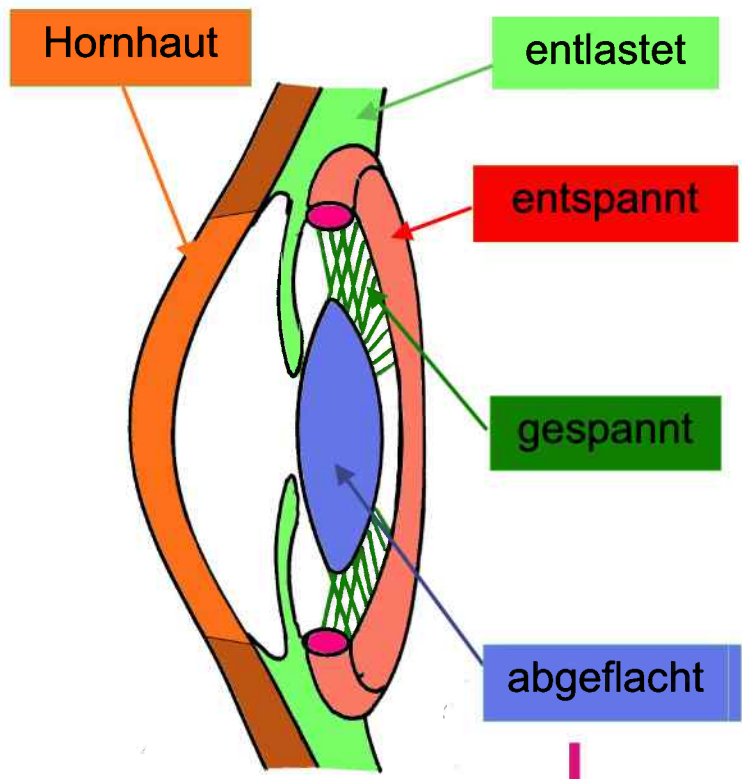
Vergleich nah/fern



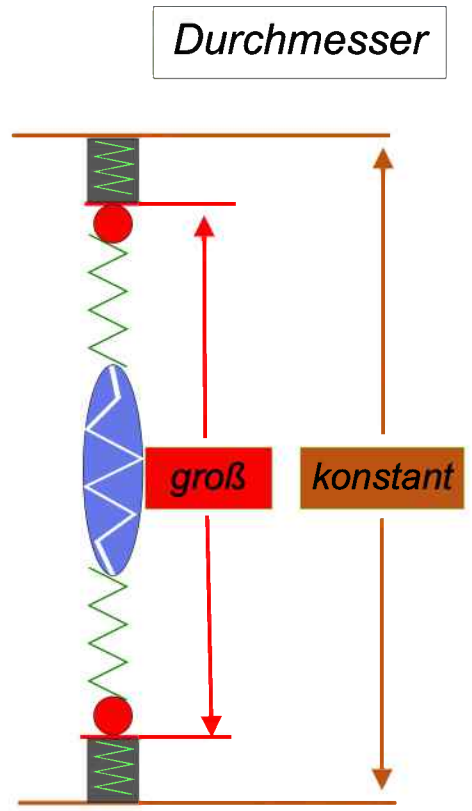
Akkommodation

Einstellungen der Linse

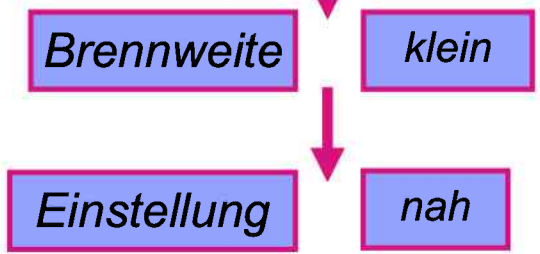
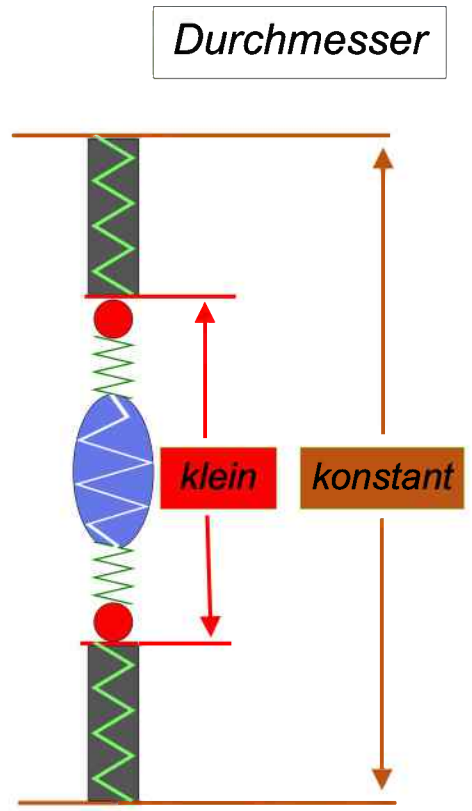
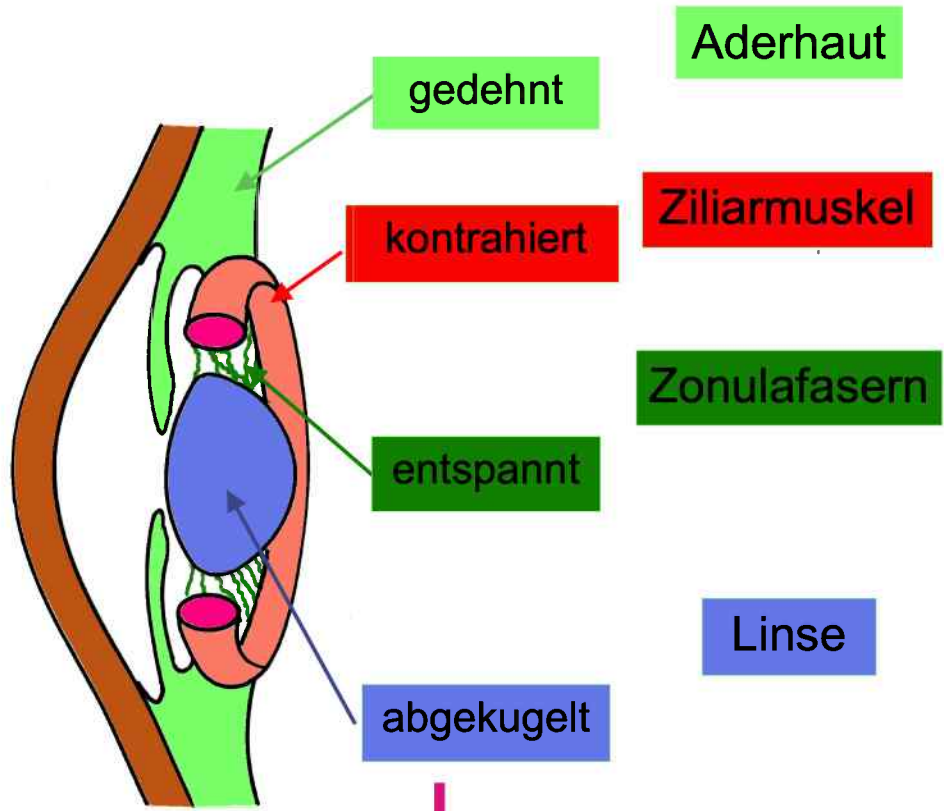
Fernanpassung

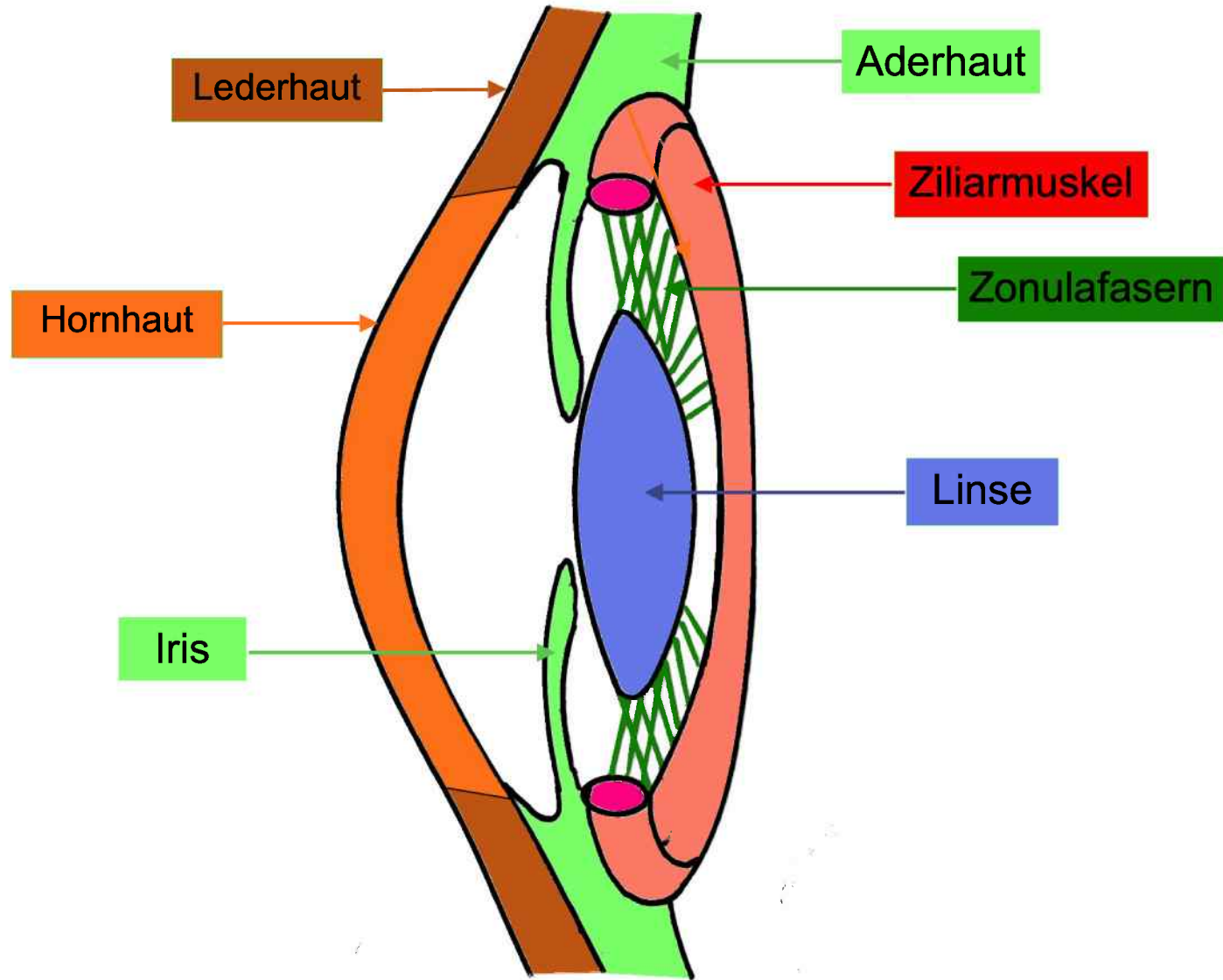


Aderhaut  
Ziliarmuskel  
Zonulafasern  
Linse



Brennweite groß  
Einstellung fern

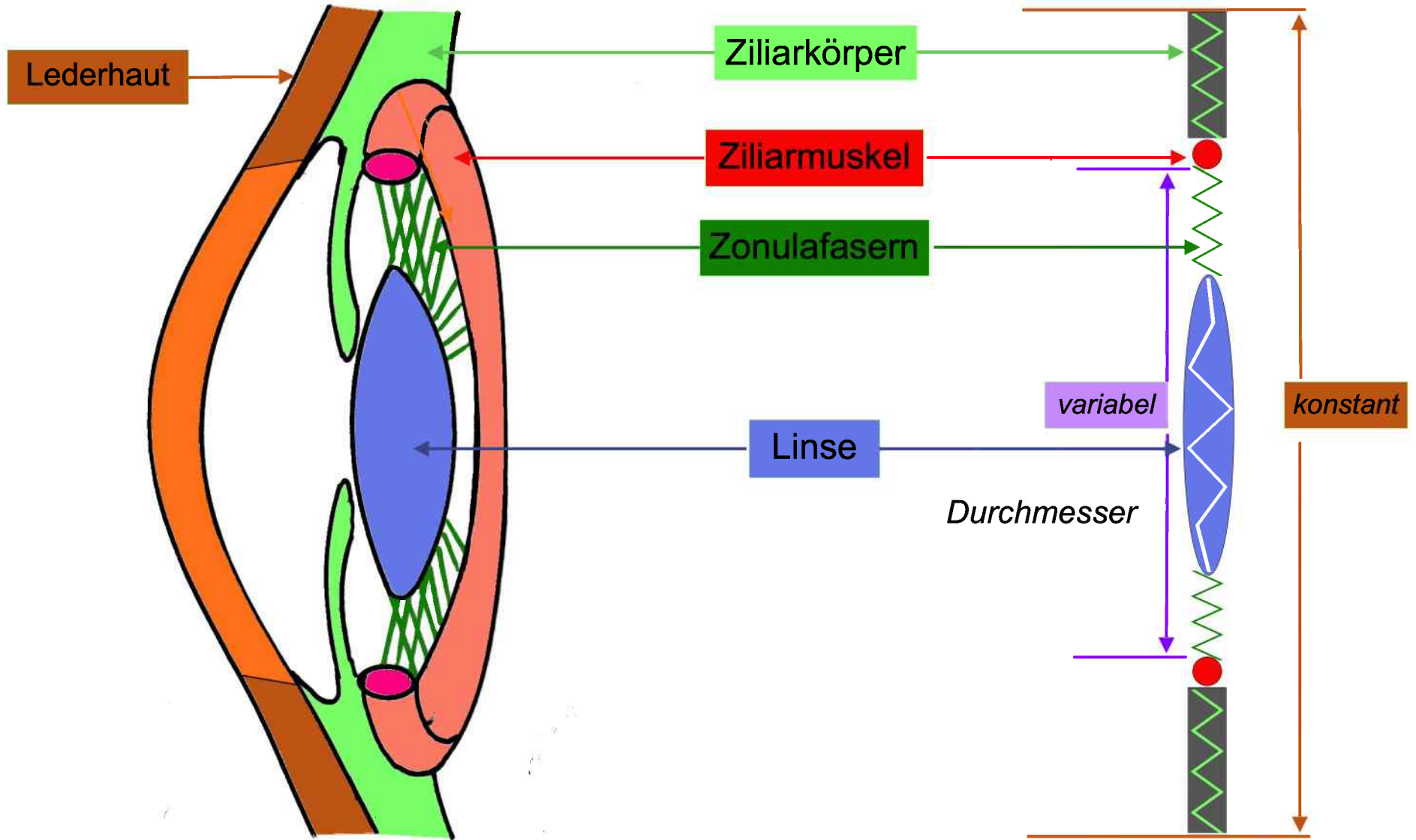




Akkommodation

Einstellungen der Linse

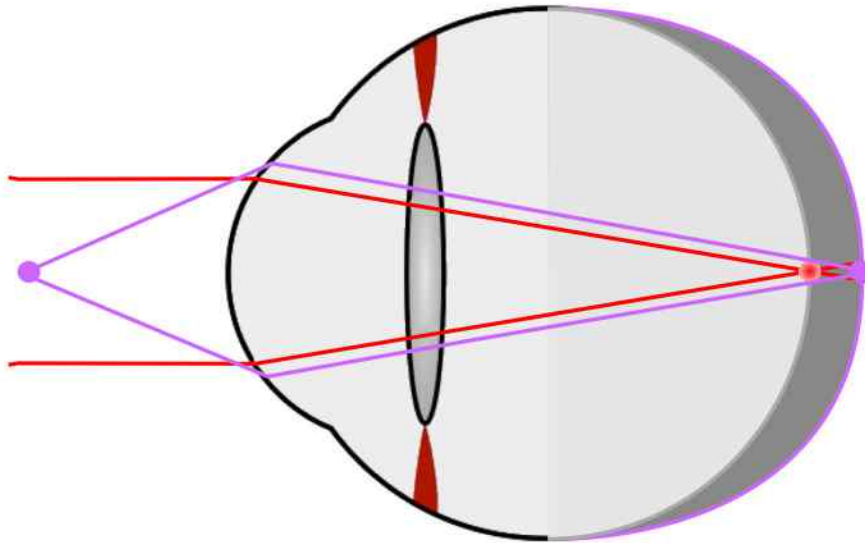
mechanisches Modell



Akkomodation

Fehlsichtigkeit

Kurzsichtigkeit

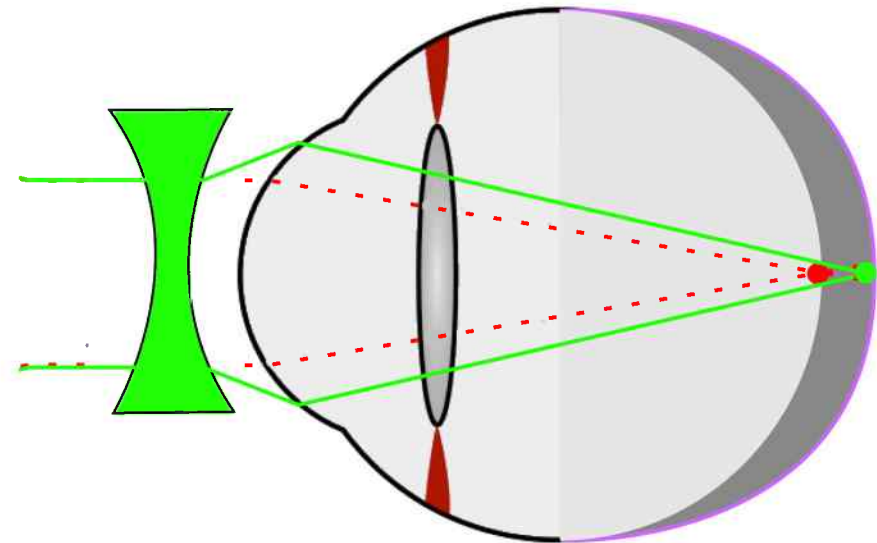


normalsichtiges  
Auge

kurzsichtiges  
Auge

nahe liegendes  
Objekt scharf

fern liegendes  
Objekt unscharf



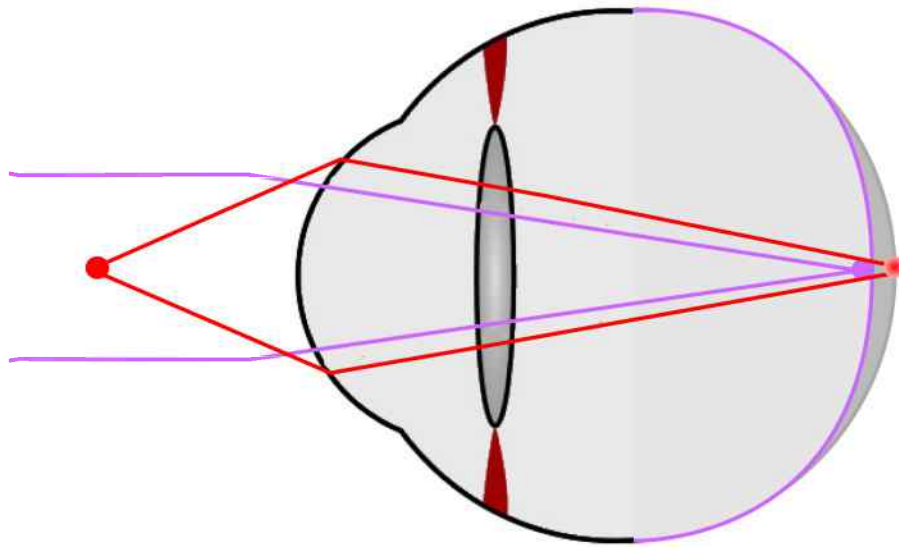
Korrektur durch  
Minuslinse  
(konkave Zerstreuungslinse)

fern liegendes  
Objekt scharf

Akkommodation

Fehlsichtigkeit

Weitsichtigkeit

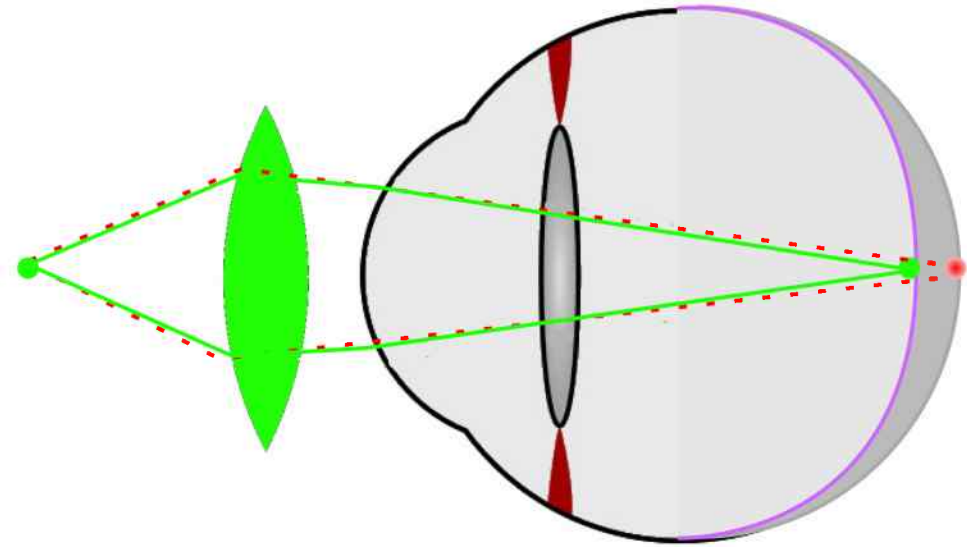


*weitsichtiges  
Auge*

*normalsichtiges  
Auge*

*fern liegendes  
Objekt scharf*

*nah liegendes  
Objekt unscharf*




*Korrektur durch  
Pluslinse  
(konvexe Sammellinse)*

*nah liegendes  
Objekt scharf*



## Verlagerung des Nahpunktes im Laufe des Lebens

 Bereich der  
Akkommodationsfähigkeit

